

# boehlerit

LAVORAZIONE DEL  
TERRENO E SISTEMA  
MECCANICO TAGLIO ERBA



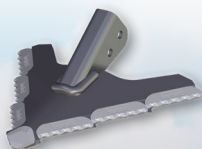
## PROGRAMMA COMPLETO

### Lavorazione del terreno e sistema meccanico taglio erba

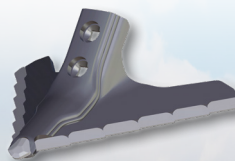
Chiunque voglia tenere sotto controllo i costi e massimizzare l'efficienza delle lavorazioni potrà ottenere questi risultati con le applicazioni Boehlerit in metallo duro per il settore agricolo.



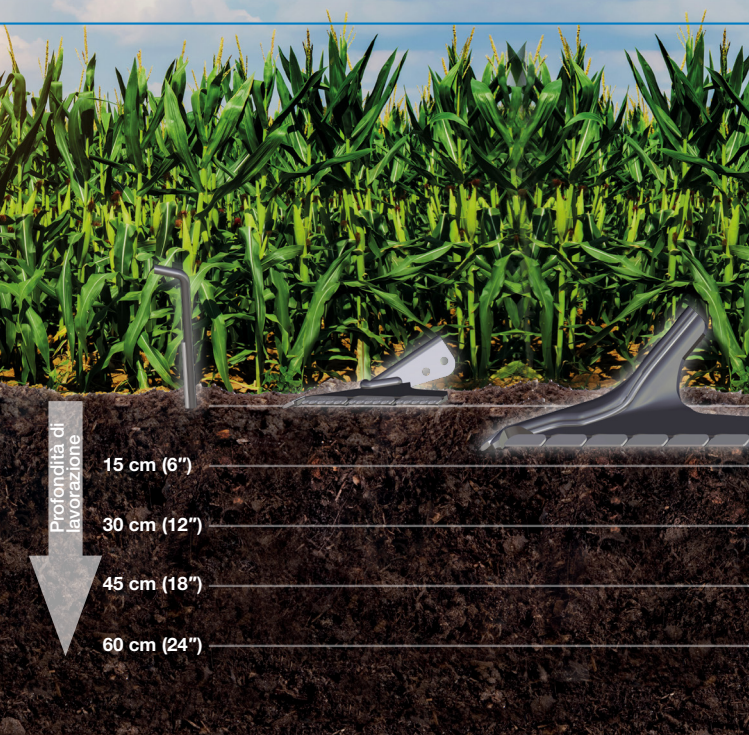
Denti in metallo duro per erpici



Punte di sarchiatrice in metallo duro



Punte a piede d'oca in metallo duro



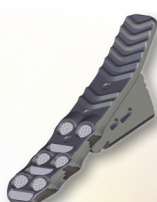
**boehlerit**



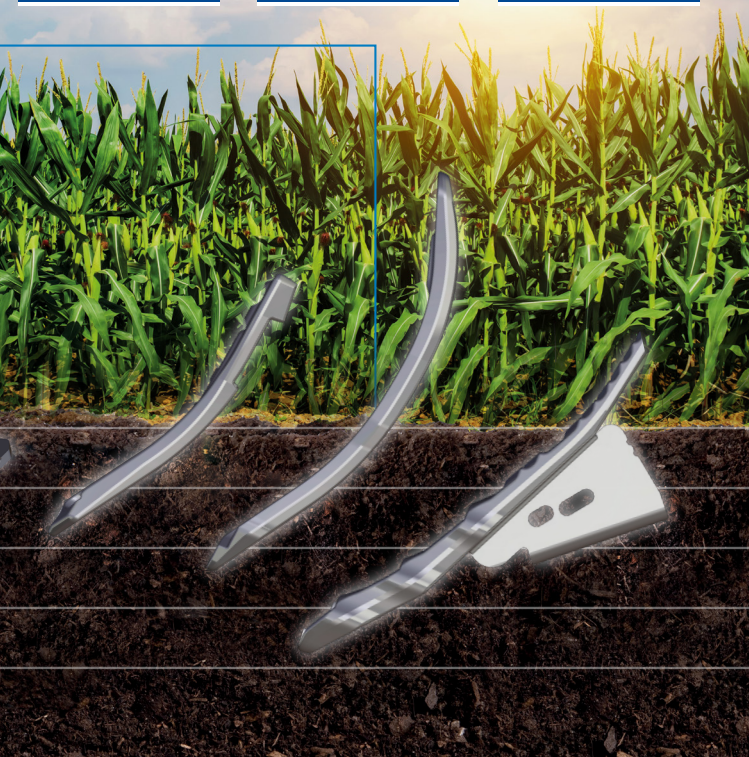
Punte in metallo  
duro da 80 mm



Punte in metallo  
duro da 50 mm



Ripuntatore in  
metallo duro



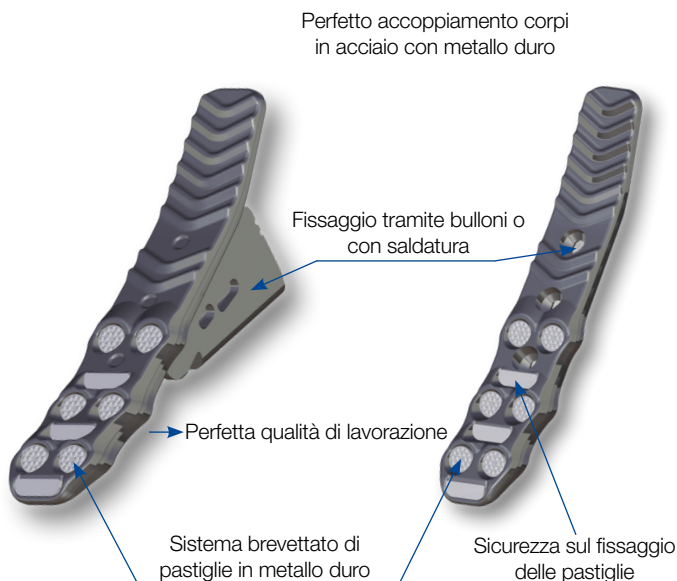
## Punta in metallo duro

Profondità di lavorazione: fino a 30 cm (punte da 50 mm),  
fino a 25 cm / 10" (punte da 80 mm)



## Ripuntatore in metallo duro

Profondità di lavorazione: fino a max 50 cm





## Punte a piede d'oca in metallo duro

Profondità di lavorazione: fino a 10 cm

Larghezza di lavorazione: 200 - 300 mm



## Intercambiabilità

- Köckerling Vario
- Köckerling Vector, Quadro
- Horsch Terrano, Tiger
- Pöttinger/Synkro
- Amazone Genius, Ceus
- Väderstad Opus, Cultus
- Väderstad Swift
- Lemken Karat, Kristall

Esempi di adattatori Horsch	
5141611	GF300V_BM57724R0
5157196	GF adattatore Horsch
5154992	Vite M 12 x 90 10.9
5154986	Vite M 12 x 50 10.9
5154989	Dado flangiato M12



## Punte di sarchiatrice in metallo duro

Profondità di lavorazione: fino a 3 cm

Larghezza di lavorazione: 100 - 200 mm



## Denti in metallo duro per erpici

Diametro erpice:  
da 6 - 10 mm

Adattabile a erpici per terreni  
agricoli e in erba



Involucro in  
metallo duro  
da 6-10 mm

Diametro erpice:  
da 12 - 16 mm

Utilizzabile anche per macchine  
taglio paglia



Involucro in  
metallo duro  
da 12-16 mm

- Incremento fino a 10 volte della durata utile dell'utensile
- Ottima qualità di lavorazione
- Controllo del tagliente per un migliore processo di lavorazione
- Geometria di taglio studiata per tutta la durata utile dell'utensile

## Resistenza all'usura

boehlerit

Punta in metallo duro



Usura circa 10 %



Usura circa 25 %



Usura circa 50 %

## Punte a piede d'oca in metallo duro



12 m macchina Horsch, circa 450 ha



6 m macchina Koeckerling, circa 400 ha



Usura perfetta, larghezza rispettata

Mantiene la larghezza dell'utensile per tutta la durata utile

## Punte di sarchiatrice in metallo duro



HS160, abbastanza rapida, denti ancora visibili



HS180A1, 12 spazi dopo circa 350 ha



HS160A1, circa 600 ha, su 12 spazi, 15 - 20 % durata utile rimanente

Mantiene la larghezza dell'utensile per tutta la durata utile

## Punte di ripuntatore in metallo duro



Larghezza della punta preservata



Ottima lavorazione del terreno durante tutto il processo lavorativo, in quanto resta sempre disponibile almeno 1 punta in metallo duro



## Innovazioni tecnologiche per il settore agricolo

**boehlerit**

In anni recenti la Boehlerit, azienda leader e di antica tradizione nel carburo, ha orientato molte delle sue competenze sullo sviluppo di nuovi utensili per la lavorazione del terreno agricolo.

Studiati per ottimizzare la qualità della lavorazione e garantire un'elevata resistenza all'usura, gli utensili Boehlerit per la lavorazione del terreno agricolo assicurano la massima efficienza e produttività, oltre ad un migliore utilizzo.



### **Boehlerit GmbH & Co. KG**

Werk VI-Straße 100  
8605 Kapfenberg  
Austria  
Telefon +43 3862 300 - 0  
Telefax +43 3862 300 - 479  
sales-at@boehlerit.com  
www.boehlerit.com

### **Boehlerit Italy S.r.l.**

Via Papa Giovanni XXIII, Nr. 45  
20090 Rodano (MI)  
Italy  
Telefon +39 2 269 49 71  
Telefax +39 2 218 72 456  
info@boehlerit.it  
www.boehlerit.it