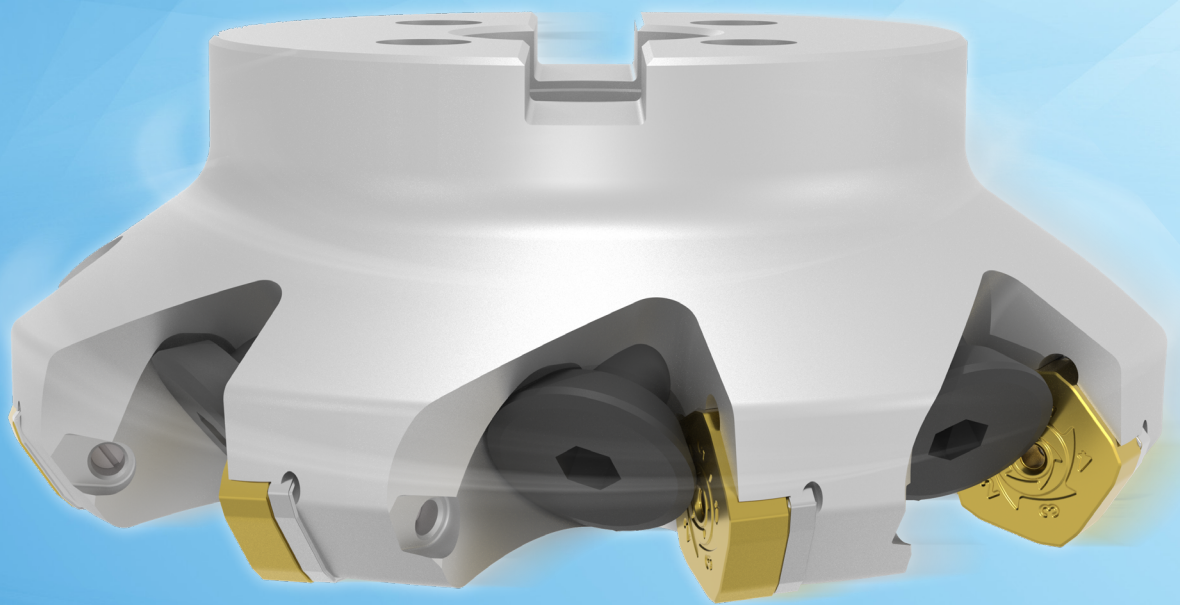



boehlerit

KAPPAtec 55N

Planfräser - Schwerzerspannung

Face milling - Heavy duty machining



Ausführung Execution	Aufsteckfräser 55° Face milling cutter 55°	
		
Durchmesserbereich metrisch Diameter range metric	Ø 80 - 315 mm	
Plattengröße Insert size	PN.. 13	

Besondere Merkmale:

- Stabiles negatives Planfrässystem für die Schruppbearbeitung
- 10 Schneidkanten pro Wendeschneidplatte
- Schnitttiefen bis APMX 9,5mm realisierbar, dadurch hohe Zerspanungsraten möglich
- Innovatives Spannsystem mittel Tellerschraube zur einfachen Handhabung beim Wendeplattentausch, auch in der Maschine
- Schneidstoffvielfalt für optimale Zerspanungsergebnisse
- Unterlegsplatte zur Vibrationsreduktion und zum Schutz des Plattensitzes bei Plattenbruch

Special features:

- Stable designed negative face milling system for rough machining
- 10 cutting edges per insert
- Depth of cuts up to 9,5mm possible, therof high removal rates
- Easy handling on insert change, due to innovative clamping method, also withing machine
- Wide range of cutting grades for optimal cutting results
- Shim for vibrationsreduction and also for saving of seat pockets in case of chrash or breakages

WSP Geometrie Insert geometry	PN.. 13	
	Schnitttiefe Cutting depth [mm] a_p max	Vorschub Feed [mm] f_z
MP	2,0 4,0 8,5	0,2 0,4 0,6
RM	2,0 4,0 8,5	0,2 0,38 0,55
MK	2,0 4,0 9,5	0,3 0,5 0,7

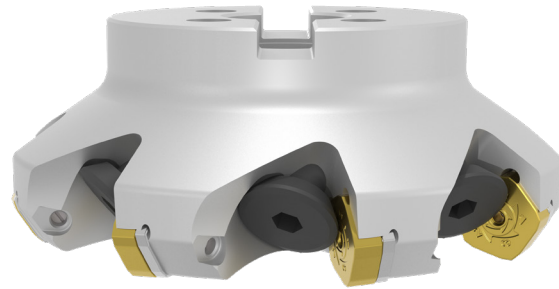
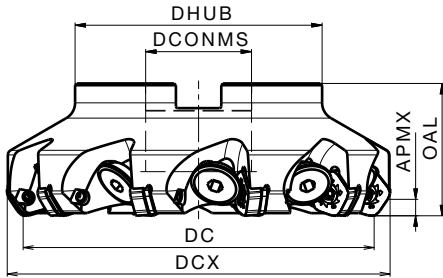
Informationen zum Fräser:

Fräser einsatzfertig montiert - exklusive Wendeschneidplatte

Information about the milling cutter:

Milling cutter ready to use - exclusive Inserts

Planfräskopf 55° / PN.. 13
Face milling cutter 55° / PN.. 13



Abmessungen [mm] Dimensions [mm]							Artikelbezeichnung Item code	Bestell-Nr. Ordering No.	Verfügbarkeit Availability
DC	DCX	DHUB	DCONMS	OAL	APMX	ZEFF [☼]			
80	97,2	75	27	60	9,5	5	BF55 PN13.080 Z05 NC	5220299	○
100	117,2	100	32	60	9,5	5	BF55 PN13.100 Z05 NC	5219469	●
125	142,2	115	40	60	9,5	6	BF55 PN13.125 Z06 NC	5220309	●
160	177,2	115	40	70	9,5	8	BF55 PN13.160 Z08 NC	5209898	●
200	217,2	140	60	75	9,5	10	BF55 PN13.200 Z10 NC	5209899	●
250	267,2	190	60	75	9,5	12	BF55 PN13.250 Z12 NC	5220310	●
315	332,2	240	60	75	9,5	14	BF55 PN13.315 Z14 NC	5220312	○

Ersatzteile für Planfräskopf 55° PN.. 13
Spare parts for face milling cutter 55° PN.. 13

Spansschraube für Wendeschneidplatte Fräser DM 80-125 Clamping screw for indexable insert A02-80240 5222056	Spansschraube für Wendeschneidplatte Fräser DM 160-315 Clamping screw for indexable insert A02-120440 5222058	Spansschraube für die Unterlegsplatte Clamping screw for shim AP02-40086 5198554	Unterlegsplatte Shim 5083795

CEDC = Anzahl der Schneidkanten CEDC = Number of cutting edges	Artikelbezeichnung Item code	Schneidstoffsorte Cutting materials	Bestell-Nr. Ordering No.	Verfügbarkeit Availability	Abmessungen [mm] Dimensions [mm]				
					L	IC	S	D1	RE
 CEDC = 10	PNMF 1307 ZNSR-MP	BCP35M	5220291	●	13	23,4	7,94	-	1
	PNMF 1307 ZNSR-MP	BCP40M	5220294	●	13	23,4	7,94	-	1
	PNMF 1307 ZNSR-RM	BCM40M	5220295	●	13	23,4	7,94	-	1
 CEDC = 10	PNMN 1307 ZNSN-MK	BCK15M	5220297	●	13	23,4	7,94	-	1
	PNMN 1307 ZNSN-MK	BCK20M	5220298	●	13	23,4	7,94	-	1

Bestellbeispiel Order example: 10 Stück piece 5220299 oder or BF55 PN13.080 Z05 NC

- Verfügbar ab Lager Available from stock
- ⦿ Kurzfristig lieferbar Shortly available
- Lieferzeit auf Anfrage Delivery time on request

Boehlerit GmbH & Co. KG
Werk VI-Strasse 100
8605 Kapfenberg
Österreich/Austria
Telefon +43 3862 300 - 0
Telefax +43 3862 300 - 793
info@boehlerit.com
www.boehlerit.com

boehlerit

Vertriebstöchter Subsidiaries

Brasilien/Brazil

Boehlerit Brasil Ferramentas Ltda.
Rua Capricórnio 72
Alpha Conde Comercial I
06473-005 - Barueri -
São Paulo
Tel. +55 11 554 60 755
Fax +55 11 554 60 476
info@boehlerit.com.br
www.boehlerit.com.br

Deutschland/Germany

(Verschleiß/Wear parts)
Boehlerit GmbH & Co. KG
Heidenheimer Straße 108
D-73447 Oberkochen
Telefon +49 7364 950-700
bid@boehlerit.de
www.boehlerit.de

Frankreich/France

Boehlerit GmbH & Co.KG
Werk VI Straße 100
A-8605 Kapfenberg
Hans Müller
Telefon +43 3862 300 0
Telefax + 43 3862 300 796
Mobil +352 691 222 884
hans.mueller@boehlerit.com
www.boehlerit.com

Indien/India

Boehlerit India
Otto Bilz Private Limited
No.5A-5B/6A,
KIADB Industrial Area
Doddaballapur-561 203
Bangalore District, Karnataka
Tel. +91-080-22638700
Fax +91-080-22638702
Venkat@bilztool.com
www.boehlerit.com

Italien/Italy

Boehlerit Italy S.r.l.
Via Papa Giovanni XXIII, Nr. 45
20090 Rodano (MI)
Tel. +39 02 269 49 71
Fax +39 02 218 72 456
info@boehlerit.it
www.boehlerit.it

Mexiko/Mexico

Boehlerit S.A. de C.V.
Av. Acueducto No. 15
Parque Industrial Bernardo Quintana
El Marqués, Querétaro
México. C.P. 76246
Tel. +52 442 296 6804
info@boehlerit.com.mx
www.boehlerit.com.mx

Österreich/Austria

Boehlerit GmbH & Co. KG
Werk VI-Strasse 100
8605 Kapfenberg
Österreich/Austria
Telefon +43 3862 300 - 0
Telefax +43 3862 300 - 793
sales-at@boehlerit.com
www.boehlerit.com

Polen/Poland

Boehlerit Polska sp.z.o.o.
Zlotniki, ul. Kobaltowa 6
62-002 Suchy Las
Tel. +48 61 659 38 00
Fax +48 61 623 20 14
info@boehlerit.pl
www.boehlerit.pl

Slowakei/Slovakia

Kancelár Boehlerit
Santraziny 753
760 01 Zlín
Tel. +420 577 214 989
Fax +420 577 219 061
boehlerit@boehlerit.com
www.boehlerit.com

Spanien/Spain

Boehlerit Spain S.L.
C/. Narcis Monturiol 11-15
08339 Vilassar de Dalt Barcelona
Tel. +34 93 750 7907
Fax +34 93 750 7925
info@boehlerit.es
www.boehlerit.es

Tschechien/Czech Republic

Kancelár Boehlerit
Santraziny 753
760 01 Zlín
Tel. +420 577 214 989
Fax +420 577 219 061
info.cz@boehlerit.com
www.boehlerit.com

Türkei/Turkey

Boehlerit
Sert Metal ve Takım San. ve Tic. A.Ş.
Gosb 1600. Sok.No: 1602
41480 Gebze - Kocaeli
Tel. +90 262 677 1737
Fax +90 262 677 1746
info@boehlerit.com.tr
www.boehlerit.com.tr

Ungarn/Hungary

Boehlerit Hungária Kft.
2036 Érdliget Pf. 32
2030-Érd, Kis-Duna u.6.
Tel. +36 23 521 915
Fax +36 23 521 919
info@boehlerit.hu
www.boehlerit.hu

USA

Kanada/Canada

Boehlerit USA
Bilz USA
1140 No.Main St.
Lombard IL 60148
Tel. +1 847 734 9390
Fax 1 847 734 9391
www.boehlerit.com